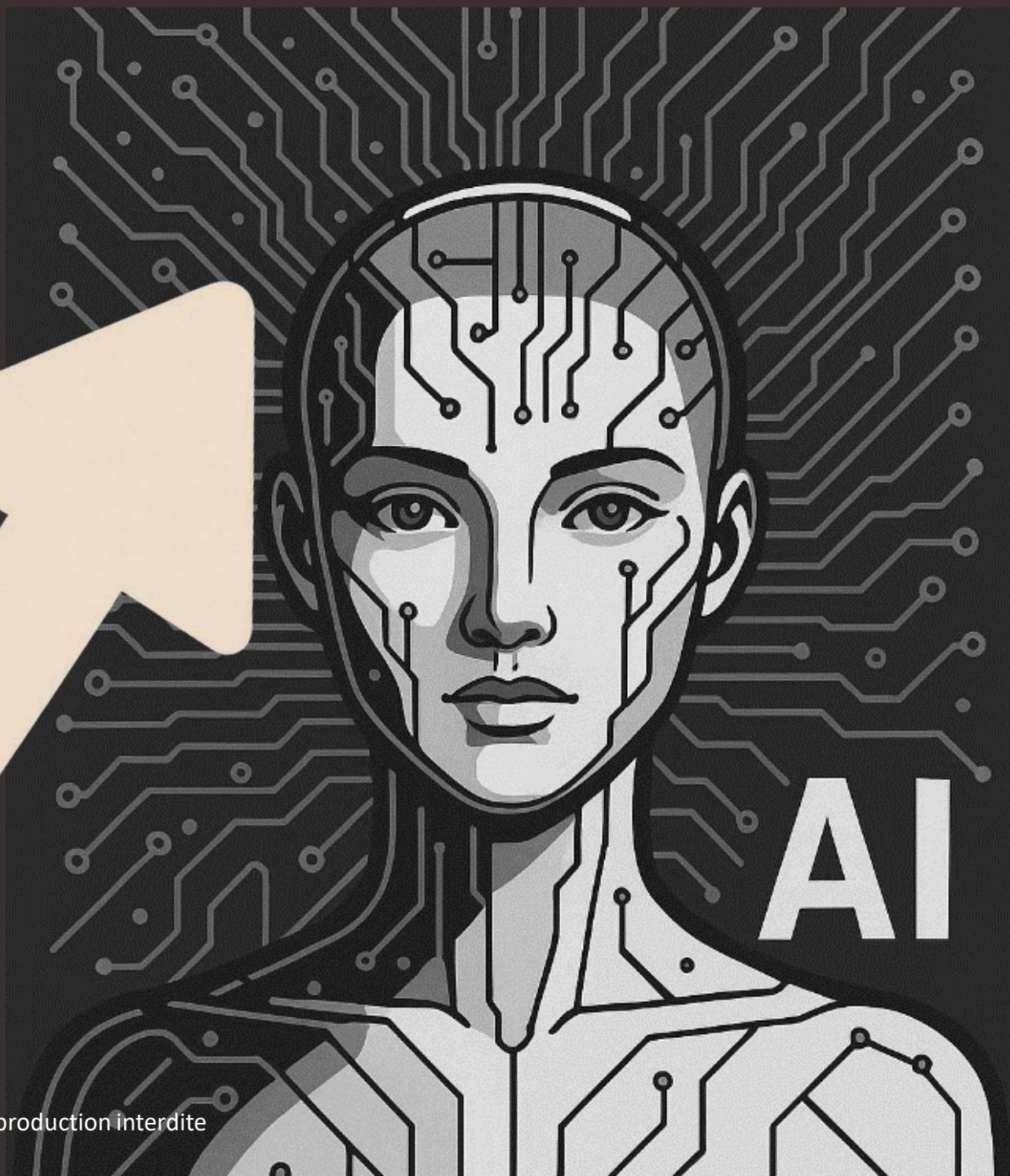
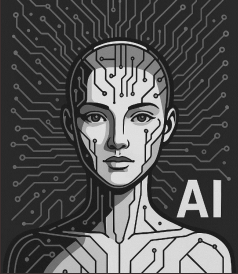




MULTEAM SCOPE

20
25

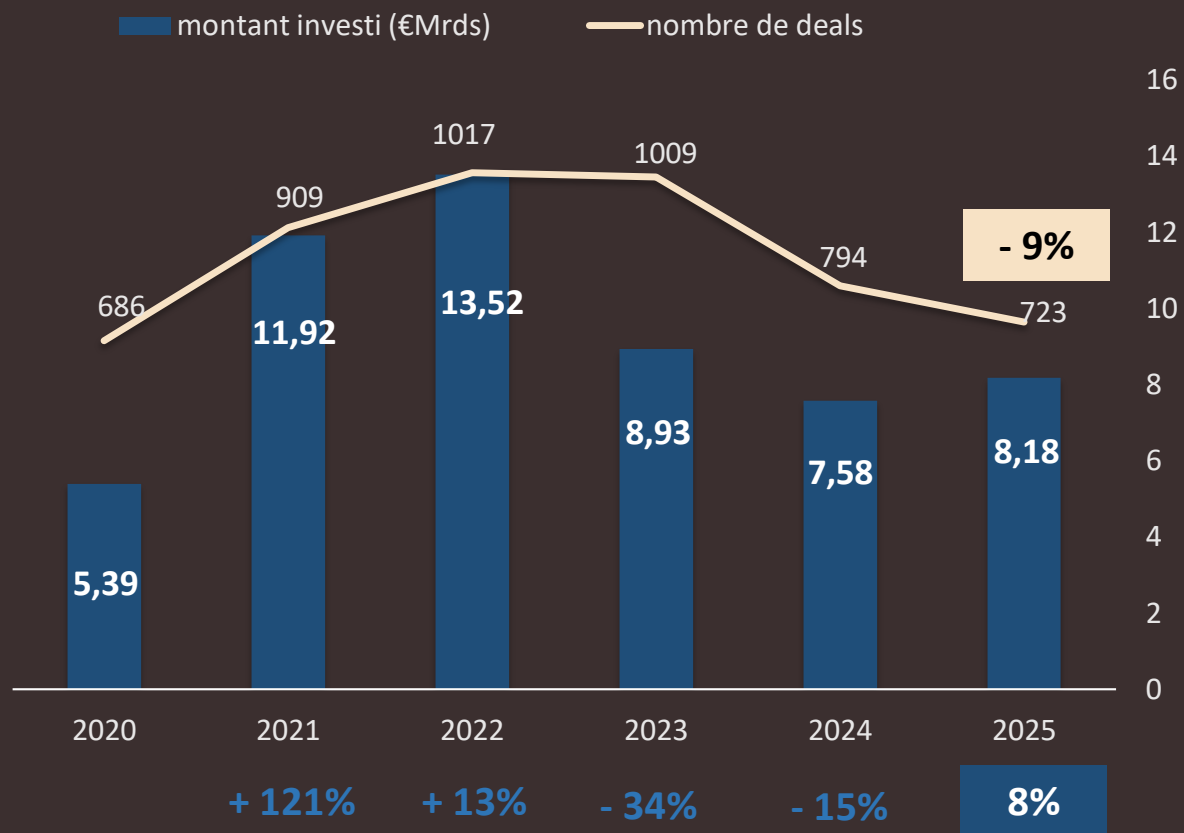




LEVEES 2025

CHIFFRE GLOBAL

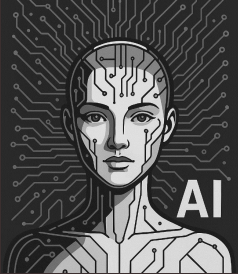
(en montant et en nombre)



Evolution 2024/2025

* avec deal Mistral AI : 1,7 Mrds

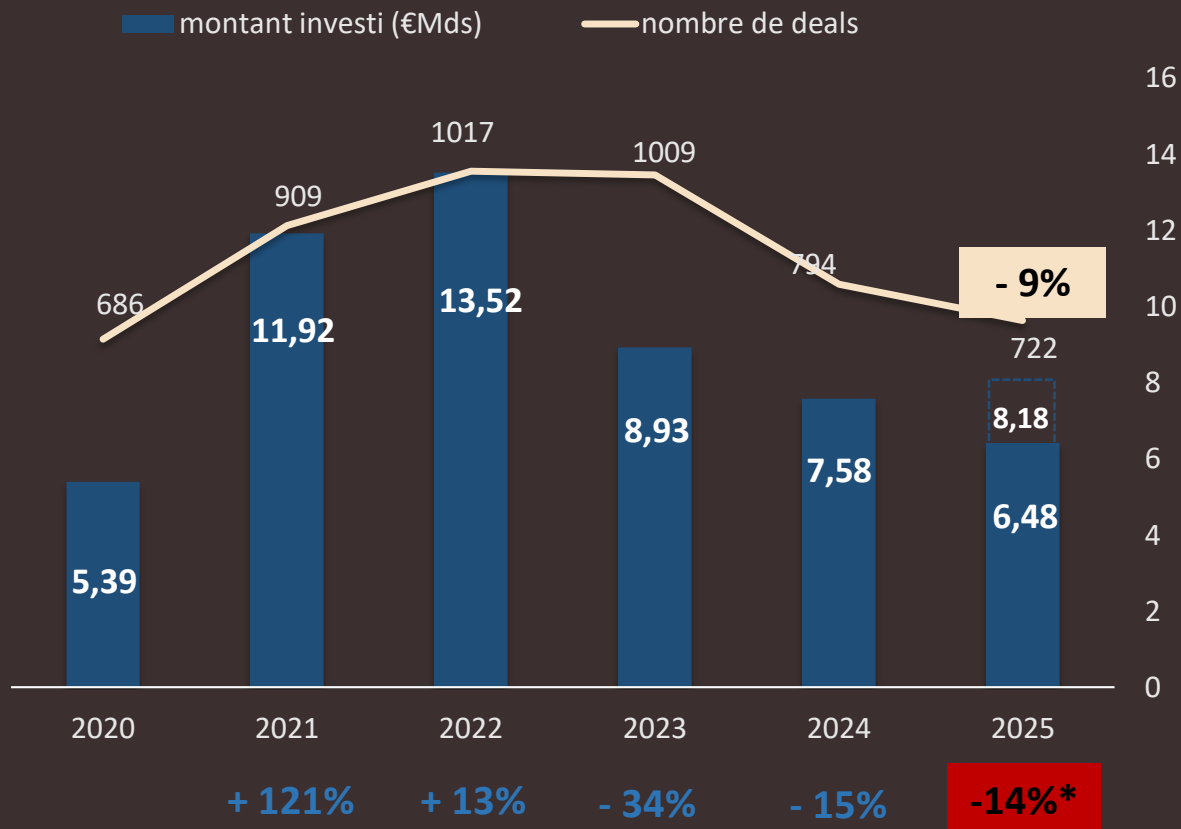
- Montant : +8%
- Nombre : -9%



LEVEES 2025 hors Mistral AI

CHIFFRE GLOBAL

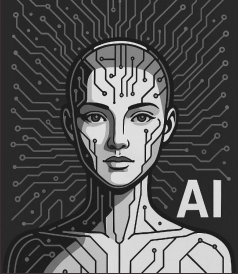
(sans levée Mistral AI)



Evolution 2024/2025

* Hors deal Mistral AI : 1,7 Mrds

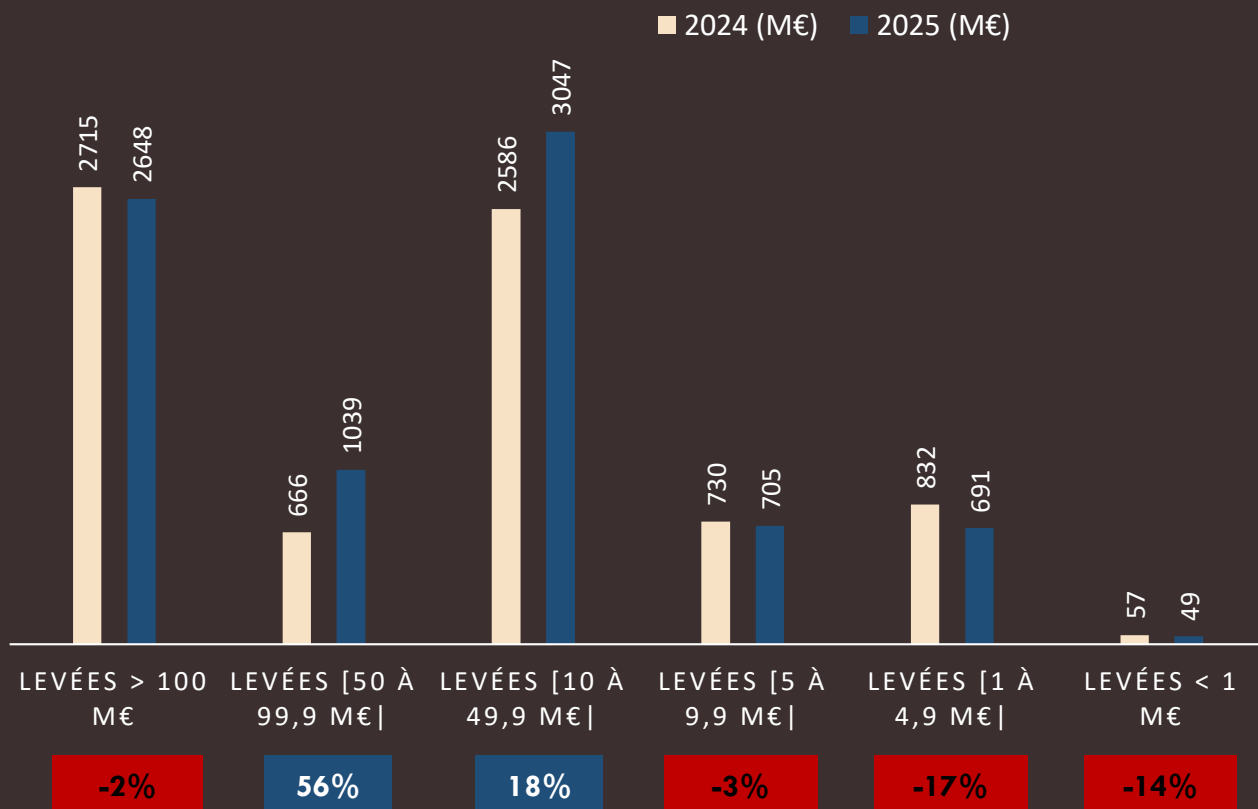
- Baisse des levées* :
 - -14% en montant
 - -9% en nombre



LEVEES 2025

ÉVOLUTION PAR TAILLES DES TOURS

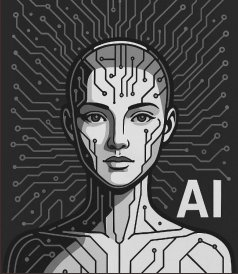
(en montant)



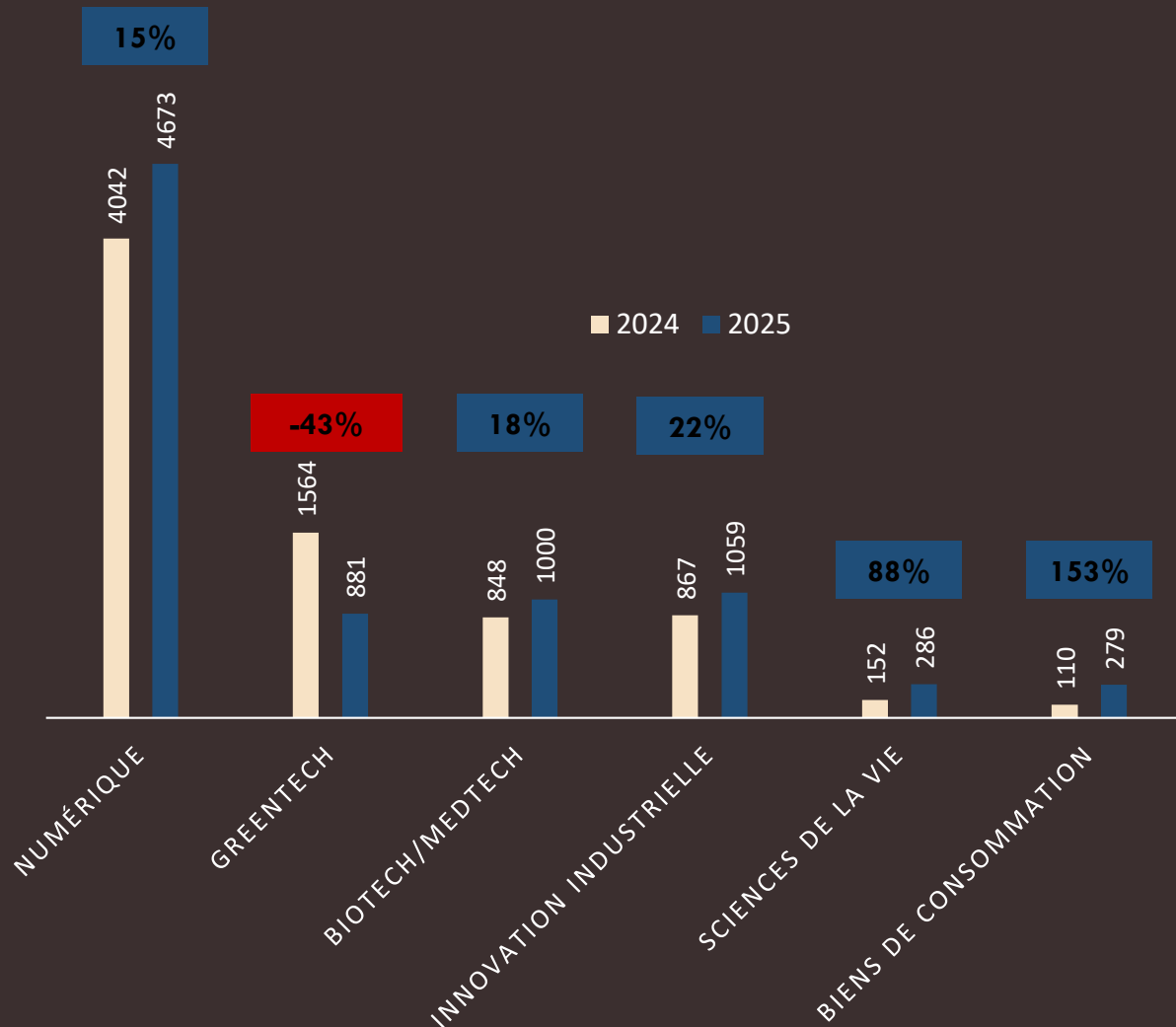
Evolution 2024/2025

* avec deal Mistral AI : 1,7 Mrds

- Hausse des levées ≥ 10 M€
- Baisse des « petites » levées $< 4,9$ M€



LEVEES 2025



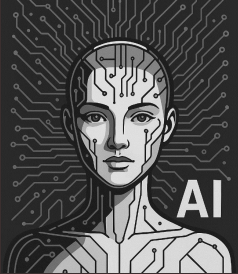
PAR GRANDS SECTEURS

(en montant)

Evolution 2024/2025

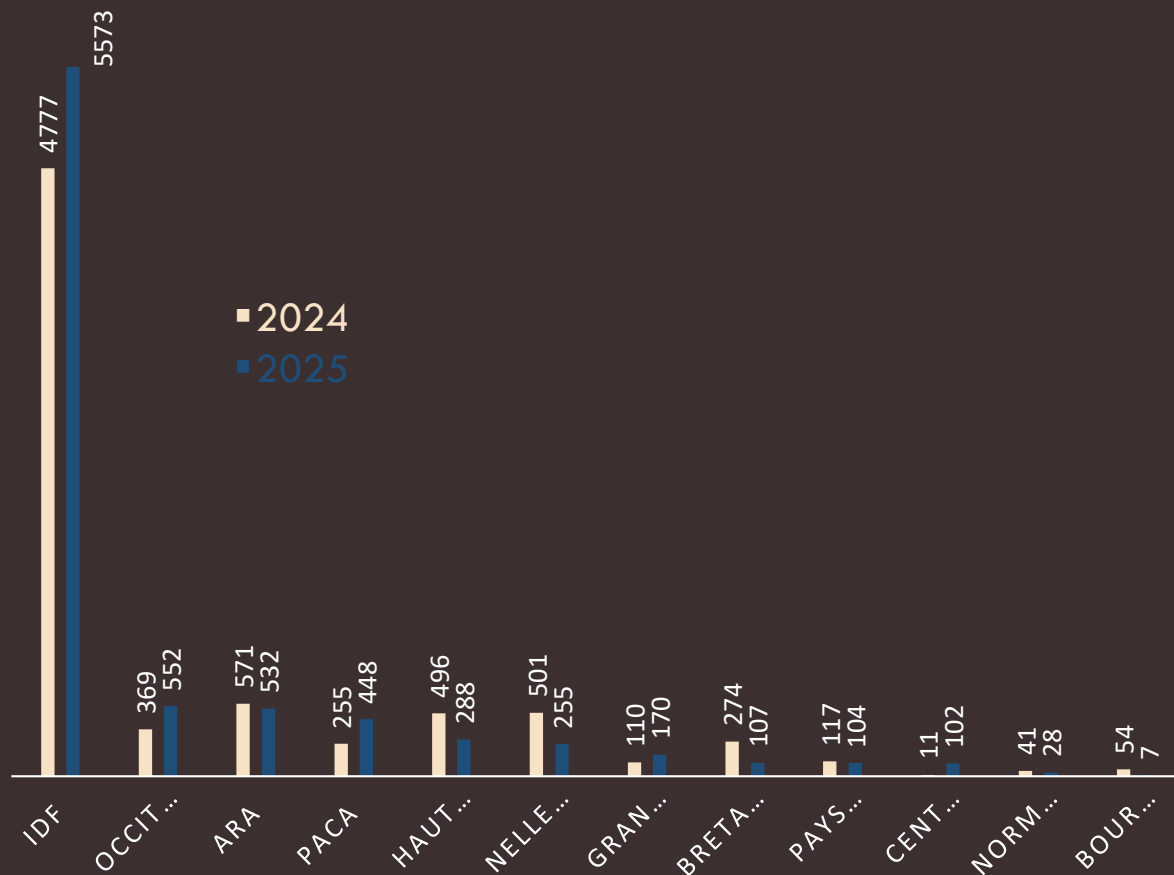
* avec deal Mistral AI : 1,7 Mrds

- Greentech : fort recul (-43%)
- Innovation industrielle : hausse (22%) avec 1/3 de projets « impact »
- Numérique (hors Mistral) : recul (-26%)
- Biotech/medtech : en hausse grâce à L'IA (1/4 des levées)



LEVEES 2025

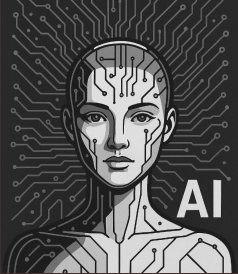
PAR RÉGION (en montant)



Répartition par secteurs

- **IDF toujours en tête**
 - Numérique : 63%
 - Biotech/medtech : 13%
 - Greentech : 11%
 - Industrie : 5%
 - Autres : 5%
 - Sciences de la Vie : 3%
- **Occitanie 2^{ème} devant ARA**
 - Numérique : 39%
 - Industrie : 23%
 - Biotech/medtech : 14%
 - Greentech : 12%
 - Autres : 9%
 - Sciences de la Vie : 3%

* avec deal Mistral AI : 1,7 Mrds



LEVEES 2025

LES LEVÉES ≥ 100 M€

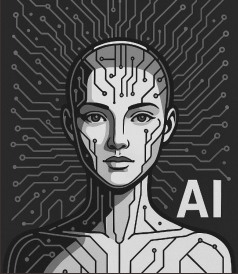
	Sociétés	M€	Activité	Création	Investisseurs
	Mistral AI	1700	IA	2023	ASML, DST Global, Andreessen Horowitz, Bpifrance, General Catalyst, Index Ventures, Lightspeed, Nvidia.
	Loft Orbital	170	spacetech	2017	Tikehau Capital, Large Venture (bpifrance), Temasek, Supernova Invest, Tribeca Venture Partners
	Powesco	150	greentech	2019	White Summit Capital
	Gojob	120	RH/IA	2015	Persol
	Adcytherix	105	biotech	2024	Bpifrance (large venture et innobio), Kurma Partners, Andera Partners et Angelini Ventures, Surveyor Capital (du groupe Citadel), aMoon, Pontifax, DawnBiopharma (une plateforme contrôlée par KKR), Pureos Bioventures et RA Capital.
	Valiuz	103	retailtech	2016	Association familiale Mulliez (AFM) et groupement des mousquetaires
	Alice & Bob	100	quantique	2020	Fonds Innovation Défense (Bpifrance), Future French Champions, AXA Venture Partners, Sopra Steria Ventures, Elaia Partners, Breega, Supernova Invest, EIC Fund
	Knave	100	fintech	2019	Xifu Capital
	Waat	100	borne de recharge	2018	Groupe DWS, Bpifrance et investisseurs historiques dont Raise Impact.

9 deals
≥ 100 M€

Mistral AI
(21% du montant
global levé)

Diversité
de secteurs

Startups
matures
(80% ont plus
de 5 ans)



LEVEES 2025

L'IA PARTOUT !

IA

39%

des montants
levés

22%

en nombre
de deals

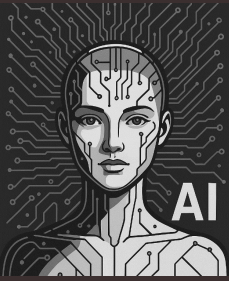
IMPACT

18%

des montants
levés

26%

en nombre
de deals



3 chiffres à retenir

+ 8%

en montant levé
(2025/2024)

- 14%

en montant levé
(sans Mistral)

39%

Des montants levés
intègrent de l'IA

8,18 €Mds levés en capital risque en France en 2025 au travers de 723 opérations.

- **Un recentrage sur les tours de table moyen à late stage**, au détriment de l'early-stage qui s'essouffle.
- L'intelligence artificielle et la deeptech s'imposent avec une part croissante des financements.
- Les projets industriels intègrent le plus souvent de l'impact.

La tendance constatée en France avec de plus gros tours de table et moins d'opérations en nombre est identique à celle constatée au niveau mondial (analyse Pitchbook) :

- Hausse de 31 % en montant levé par rapport à 2024
- Baisse de 11 % du nombre d'opérations.

Et 2026 ?

On peut anticiper, dans la continuité de 2025, que le financement de l'early stage restera tendu en 2026 et qu'il sera plus favorable aux sociétés matures qui démontrent des fondamentaux solides (clients, revenus, traction, équipe, rentabilité).

MULTEAM

UNE ACTIVITÉ CENTRÉE SUR LE HAUT DE
BILAN : LEVÉE DE FONDS ET CESSIONS &
ACQUISITIONS

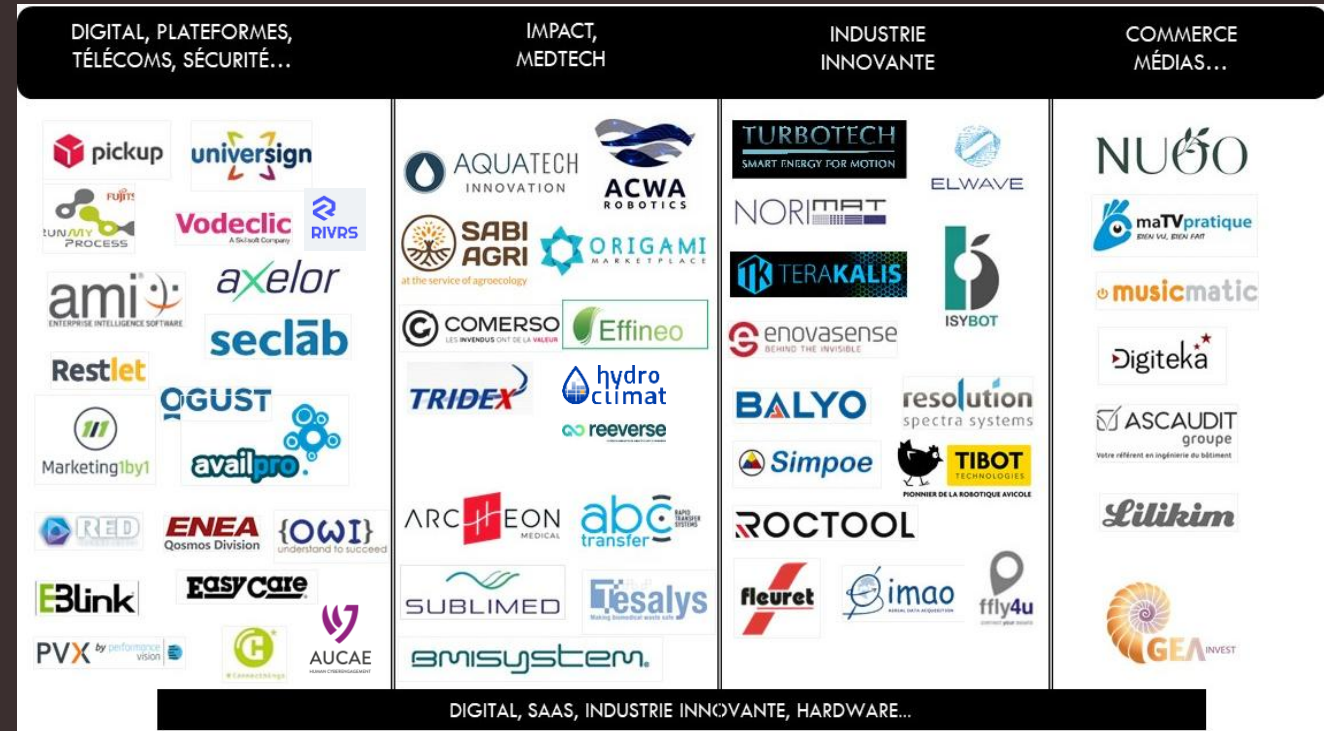
Tournée vers le capital risque (du seed à la série B) auprès de :

- Fonds régionaux, nationaux, européens
- Fonds généralistes, fonds spécialisés et club deals
- Fonds corporate ou industriels
- Fonds d'entrepreneurs
- Family Office

Et spécialisée dans les opérations small & mid cap (M&A)

PARIS, TOULOUSE ET DES PARTENAIRES
EN BELGIQUE-LUXEMBOURG

+ 120 DEALS



Tél : 01 56 43 31 41
Mail : contact@multeam.fr

